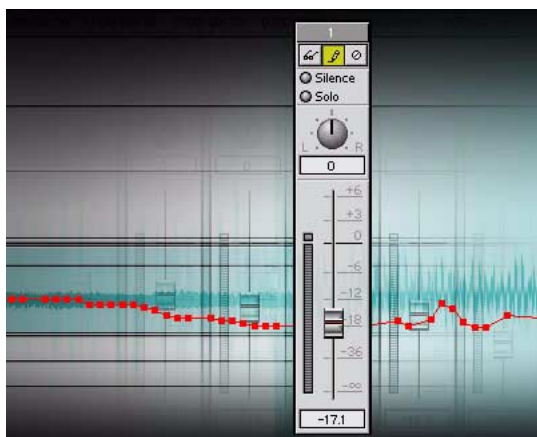


Adobe Premiere 6

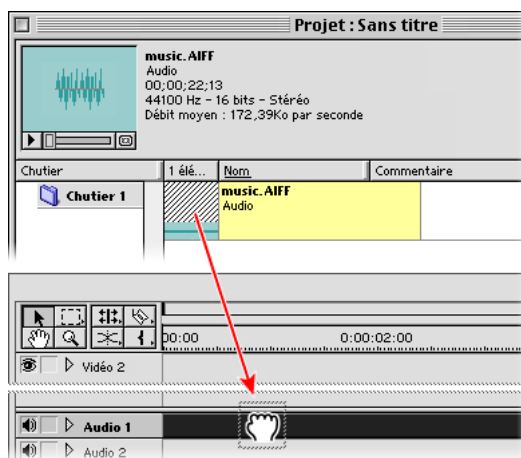
Contrôle du volume à l'aide du Mixage audio

Le son permet de créer une atmosphère particulière ou de rendre les images plus réalistes, plus particulièrement lorsque le volume varie avec l'image projetée : par exemple, lorsque la chanson d'un enfant faiblit en même temps que la caméra s'éloigne ou lorsque l'attention du spectateur est dirigée vers une autre zone de l'image. Avec la fenêtre Mixage audio d'Adobe® Premiere® 6.0, vous pouvez régler le volume en temps réel, afin de créer une symbiose entre les images vidéo et le son. Cette section vous indique comment contrôler le volume d'un élément audio unique, mais vous pouvez également utiliser le même procédé pour automatiser les paramètres panoramiques et de balance ou travailler avec plusieurs éléments.



1. Importer un élément audio

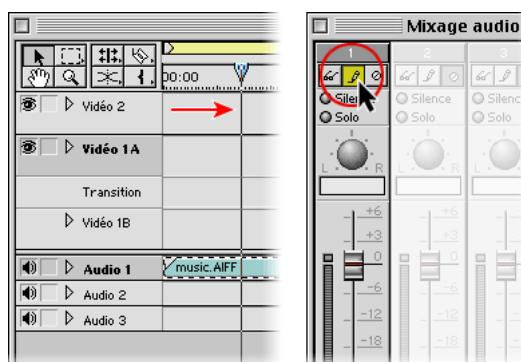
Importez un élément audio dans le projet qui contient votre vidéo. Placez-le dans la piste Audio 1.



2. Préparer l'automatisation du fichier

Placez le point de montage à l'endroit où vous souhaitez commencer le changement de volume. Sélectionnez ensuite Fenêtre > Mixage audio, pour ouvrir la fenêtre Mixage audio, puis cliquez sur le bouton Automatisation en écriture pour la Piste 1.

Trois boutons situés en haut de chaque piste indiquent l'état de l'automatisation : la fonction Automatisation en écriture (icône affichant un stylo) lit les données stockées et enregistre vos réglages, la fonction Automatisation en lecture (icône affichant des lunettes) lit les données et les complète durant la lecture, enfin, la fonction Automatisation inactive (symbole vide) ignore le volume stocké et les données panoramiques et de balance, afin que vous puissiez changer le volume lors de la lecture de la vidéo.



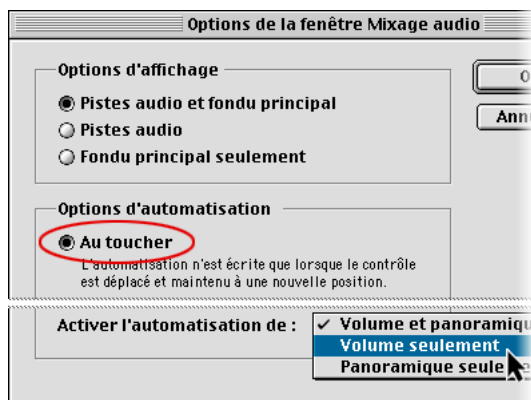
3. Définir le mode d'enregistrement de l'automatisation

Cliquez avec le bouton droit de la souris (Windows) ou Control+clic (Mac OS) sur la barre de titre de la fenêtre Mixage audio. Dans la boîte de dialogue Options de la fenêtre Mixage audio, sélectionnez Au toucher dans la zone Options d'automatisation puis choisissez Volume seulement dans le menu déroulant Activer l'automatisation de.

Les options d'écriture de l'automatisation permettent de déterminer le moment où le Mixage audio enregistrera les changements de volume. Avec l'option Au toucher, le Mixage audio enregistrera les changements, uniquement lorsque vous ferez glisser ou que vous maintiendrez le bouton de réglage en position.

Cette section traite uniquement l'automatisation du volume, mais vous pouvez également essayer de travailler sur l'automatisation des paramètres de panoramique.

Remarque : Les paramètres audio du projet doivent être fixés sur stéréo, et non sur mono, pour pouvoir activer l'option Activer l'automatisation de.

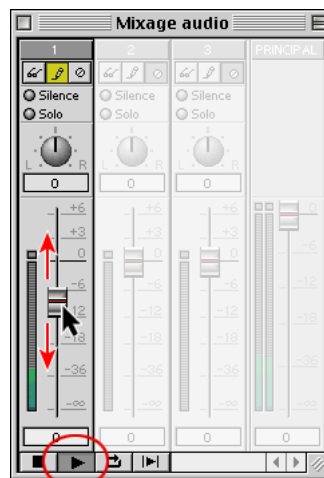


4. Enregistrer les changements de volume

Cliquez sur le bouton Lecture, situé en bas de la fenêtre Mixage audio. Faites ensuite glisser, de haut en bas, le curseur du volume pour la piste, pendant la lecture de l'élément audio. Pour arrêter l'enregistrement, cliquez sur le bouton Arrêter (icône carrée) situé en bas de la piste.

N'oubliez pas que les changements sont enregistrés uniquement lorsque vous relâchez le bouton de la souris. Si vous ne définissez pas le volume de manière interactive, les paramètres par défaut sont utilisés automatiquement.

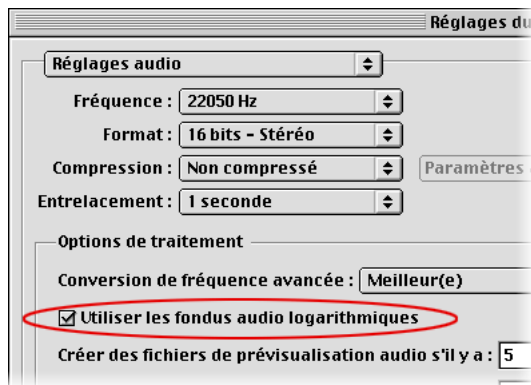
Pour visualiser les paramètres de volume après avoir effectué vos changements, cliquez sur la flèche située à côté de la piste audio, dans la barre de montage. La bande rouge de volume qui apparaît dans la version développée d'une piste affiche les paramètres de volume actuels.



5. En option : Effectuer des changements de volume non linéaires

Sélectionnez Projet > Réglages du projet > Audio. Sélectionnez Utiliser les fondus audio logarithmiques.

Suivant la vitesse à laquelle vous déplacez le curseur du volume dans le Mixage audio, les changements de volume que vous enregistrez seront linéaires (connectés les uns aux autres par une ligne droite) ou non linéaires. Pour de nombreux sons, notamment le son d'une cloche qui s'estompe, le changement de volume non linéaire offre un son plus réaliste. Si vous sélectionnez l'option Utiliser les fondus audio logarithmiques, Premiere convertit les changements de volume linéaires en changements non linéaires lors de la lecture ou de la prévisualisation du projet.



6. Prévisualiser les changements de volume

Faites glisser le point de montage jusqu'au début de vos changements et cliquez sur le bouton Lecture, pour prévisualiser votre travail. Vous pouvez également double-cliquer sur l'élément audio dans la barre de montage, afin de l'ouvrir et de le prévisualiser dans sa propre fenêtre, de manière indépendante.

