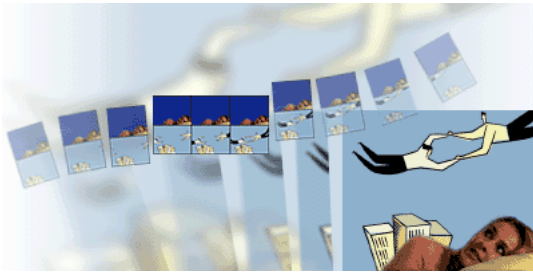


Adobe Premiere

# Modification des éléments avant le montage

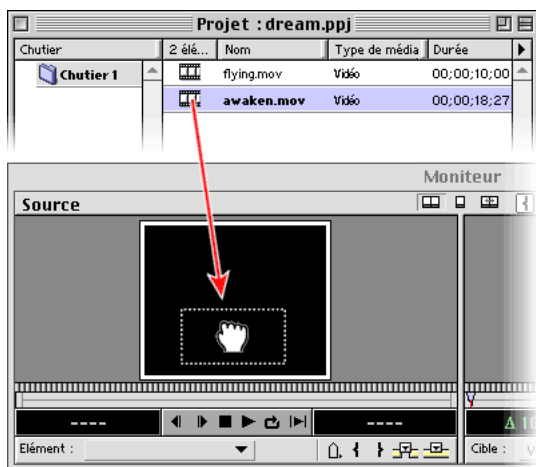
Vous pouvez supprimer les images des éléments que vous ne voulez pas inclure avant d'ajouter ces derniers au montage. Ceci vous permet de gagner du temps si vous avez l'intention d'utiliser plusieurs instances d'un même élément. Lorsque vous ajoutez de nouvelles copies au montage, les points d'entrée et de sortie sont les mêmes que sur la copie d'origine, raccourcie.



## 1. Prévisualisez les éléments.

Dans la fenêtre Projet, recherchez l'élément que vous voulez modifier et faites glisser son icône dans la vue Source de la fenêtre Moniteur.

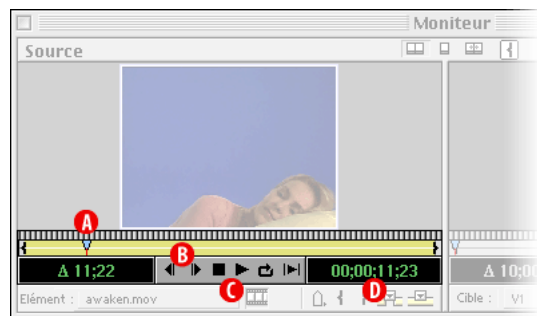
**Conseil :** si la fenêtre Moniteur n'est pas visible, choisissez Fenêtre > Moniteur.



## 2. Recherchez un point de départ.

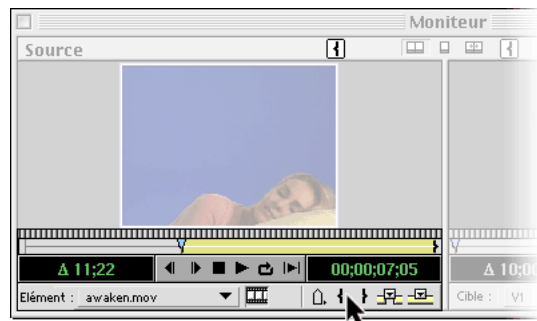
Faites avancer l'élément jusqu'à l'image que vous voulez désigner comme première image. Vous pouvez utiliser l'une des méthodes suivantes :

- Faites glisser le curseur.
- Cliquez sur les boutons Image suivante ou Image précédente.
- Cliquez sur les boutons Lecture ou Arrêter.
- Entrez un temps dans la zone Emplacement de l'élément actuel.



## 3. Supprimez les images d'ouverture indésirables.

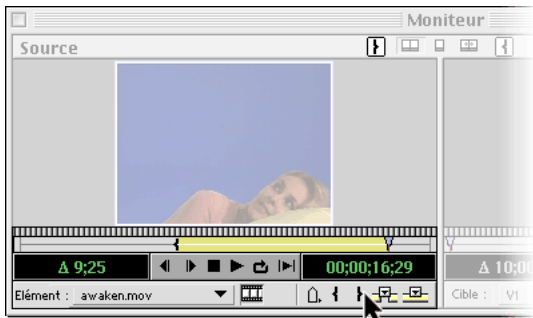
Affichez l'image que vous avez choisie comme image d'ouverture dans la fenêtre Source et cliquez sur le bouton Point d'entrée.



Une icône de point d'entrée s'affiche au-dessus de l'image source. Si vous changez d'avis, déplacez-vous en avant ou en arrière et cliquez sur le bouton Point d'entrée de nouveau.

#### 4. Supprimez les images en trop à la fin de l'élément.

Utilisez la technique de l'étape 2 pour désigner l'image finale que vous voulez inclure dans cet élément et cliquez sur le bouton Point de sortie en-dessous de l'image dans la fenêtre Source.



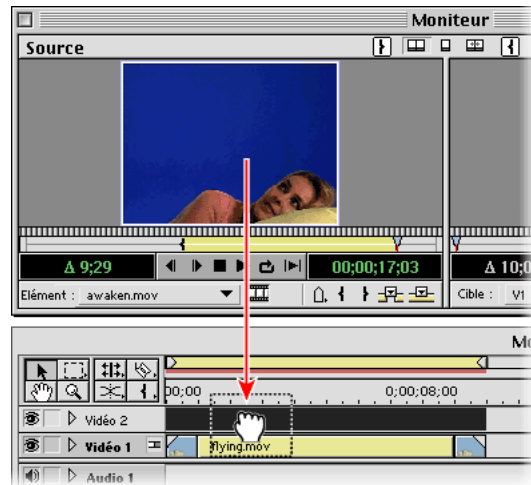
Une icône de point de sortie s'affiche au-dessus de l'image source. Notez également que la zone de curseur change d'aspect.

#### 5. Prévisualisez les éléments.

Cliquez sur le bouton Lecture sous l'image source. Notez que Premiere lit l'élément entier, et pas seulement la partie que vous venez de sélectionner entre le point d'entrée et le point de sortie. A ce stade, ce comportement est correct. Les étapes suivantes confirmeront que l'élément a été coupé.

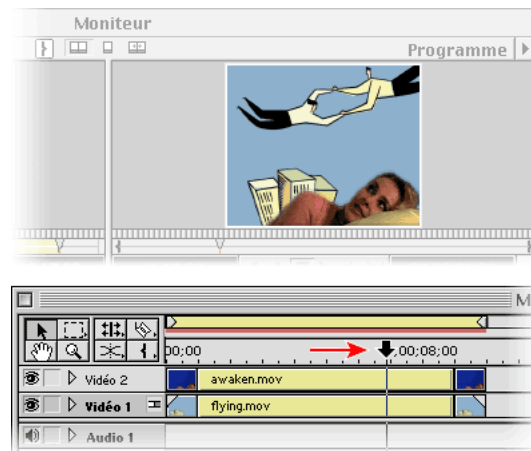
#### 6. Ajoutez l'élément au montage.

Faites glisser l'image de la fenêtre Source dans la fenêtre Montage et placez-la dans la séquence d'éléments.



#### 7. Prévisualisez l'élément dans le montage.

Appuyez sur la touche Alt (Windows) ou Option (Mac OS) tout en faisant glisser le curseur sur l'échelle de temps. L'élément raccourci s'affiche dans la fenêtre Programme avec les autres éléments et effets que vous avez appliqués.



Félicitations ! Vous avez appris à raccourcir des éléments et à ne conserver que les parties que vous voulez afficher dans votre vidéo finale.

Pour de plus amples informations sur la modification des éléments avant de les insérer dans le montage, reportez-vous à Adobe® Premiere® Classroom in a Book®.