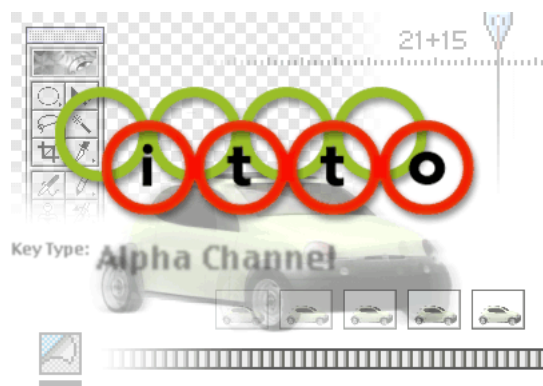


Adobe Premiere 6.0

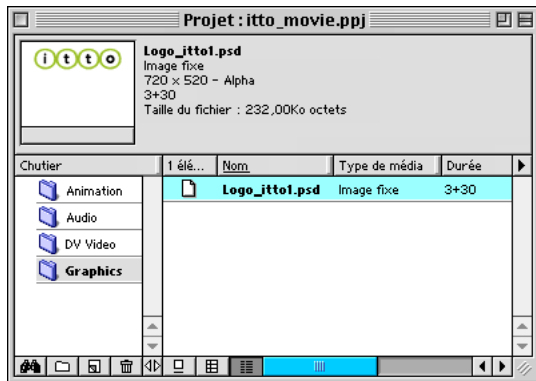
Edition de fichiers Photoshop dans l'application Premiere à l'aide de la commande Modifier l'original

Il est désormais très facile d'utiliser dans Adobe Premiere® des fichiers provenant d'autres applications Adobe®. Vous pouvez à présent importer des images créées dans Photoshop®, Illustrator® ou After Effects® et les ouvrir rapidement afin de les éditer à l'aide de la commande Modifier l'original. Lisez ce chapitre pour savoir comment éditer facilement vos images importées et utiliser l'application Premiere pour les mettre à jour automatiquement dans votre projet.



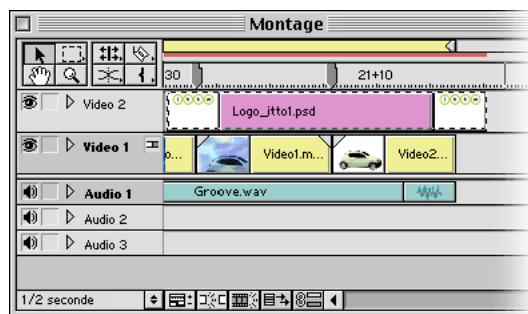
1. Importez un fichier Photoshop dans l'application Premiere.

Créez ou ouvrez un projet dans Adobe Premiere, puis importez un fichier Photoshop (.psd) en sélectionnant Fichier > Importer > Fichier. Vous pouvez importer le fichier en tant que fichier fusionné ou n'importer qu'un seul calque.



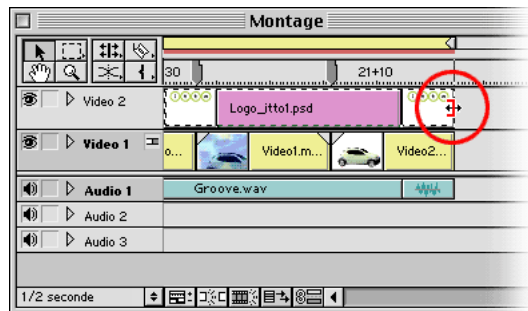
2. Ajoutez l'élément Photoshop dans le montage.

Faites glisser l'élément Photoshop depuis la fenêtre Projet vers une piste SUPER de la fenêtre Montage et placez-le à l'endroit où vous souhaitez qu'il apparaisse dans la séquence d'éléments.



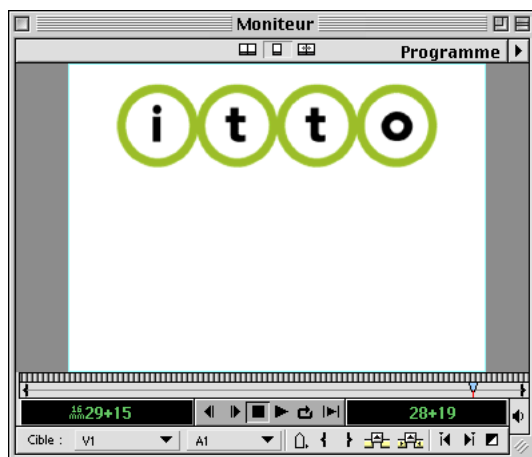
3. Réglez la durée de l'élément.

Placez le curseur à l'une des extrémités de l'élément et faites-le glisser pour augmenter ou réduire sa durée. Vous pouvez également cliquer deux fois sur l'élément, cliquer sur le bouton Durée dans la fenêtre qui s'affiche et entrer une durée spécifique.



4. Prévisualisez l'élément dans la fenêtre Moniteur.

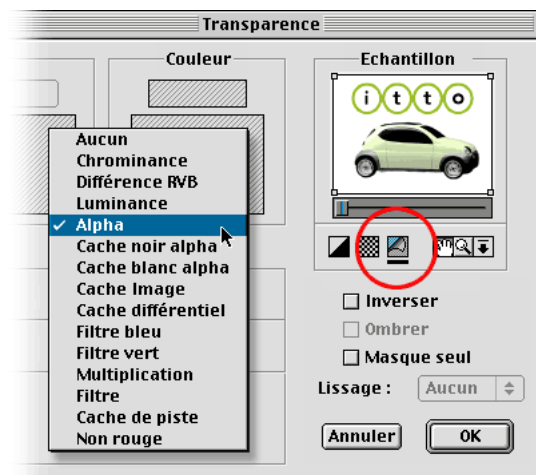
Dans la fenêtre Montage, placez la barre jaune de la zone de travail sur l'élément Photoshop. Appuyez sur Entrée pour prévisualiser le projet ou maintenez la touche Alt (Windows) ou Option (Mac OS) enfoncée et balayez l'échelle temporelle dans la fenêtre Montage. Vous remarquerez que l'élément obscurcit tous les autres éléments situés au-dessous dans la fenêtre Montage. Pour résoudre ce problème, appliquez une transparence.



5. Appliquez une transparence.

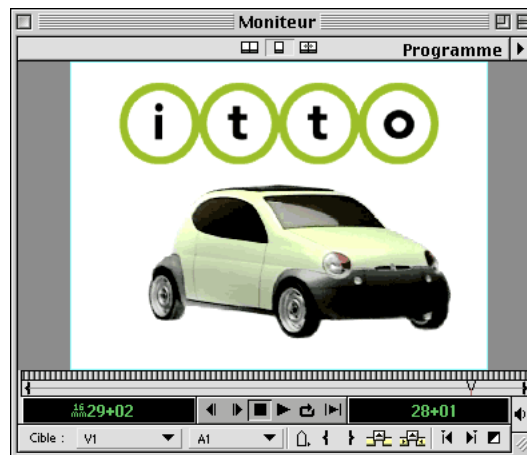
Sélectionnez l'élément dans le montage et choisissez Éléments > Options vidéo > Transparence. Dans le menu Type d'incrustation, choisissez Alpha. Si l'élément ne contient pas de couche alpha, essayez d'utiliser la Chrominance, puis réalisez des échantillons de la couleur d'arrière-plan à l'aide de l'outil Pipette qui s'affiche.

Pour visualiser les résultats de la transparence, cliquez sur l'icône en forme de page tournée située sous la vignette d'aperçu. Cliquez sur OK pour fermer la boîte de dialogue.



6. Prévisualisez l'élément dans la fenêtre Moniteur.

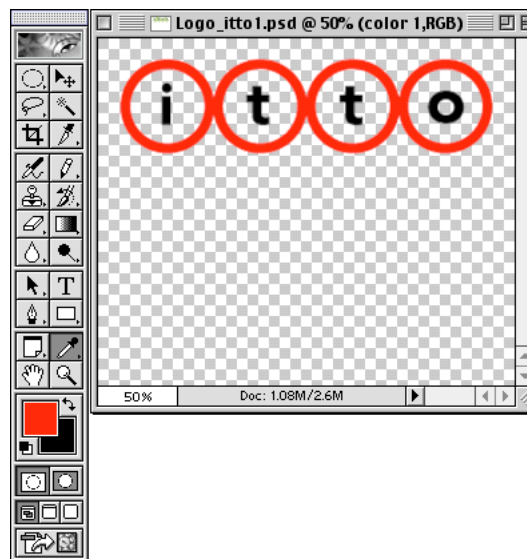
Appuyez sur Entrée pour créer un aperçu et afficher l'élément Photoshop en surimpression sur les autres éléments du projet.



7. Ajustez le fichier Photoshop.

Sélectionnez l'élément Photoshop dans le montage et choisissez Édition > Modifier l'original. Lorsqu'Adobe Photoshop s'ouvre, modifiez le fichier selon vos besoins. Vous pouvez modifier tous les aspects du fichier. Nous avons modifié la couleur des cercles autour du logo « itto ».

Une fois les modifications effectuées, sélectionnez Fichier > Enregistrer.



8. Prévisualisez le fichier modifié dans l'application Premiere.

L'application Premiere est toujours ouverte en arrière-plan, affichez-la à l'écran et observez les modifications apportées au fichier Photoshop. Appuyez de nouveau sur Entrée pour créer un aperçu à l'aide de l'élément Photoshop récemment modifié. Si nécessaire, utilisez de nouveau la commande Modifier l'original jusqu'à ce que le fichier vous convienne parfaitement.

Vous pouvez également utiliser la commande Modifier l'original avec des éléments importés d'Adobe After Effects 5.0 et Illustrator version 8.0 ou ultérieure.

